



ความก้าวหน้าโครงการระบบราง

ความก้าวหน้างานก่อสร้างโครงการระบบราง ในปี พ.ศ. 2565 โดยเฉพาะงานก่อสร้างโครงการรถไฟทางคู่ มีความก้าวหน้าเฉลี่ยร้อยละ 91 โดยงานก่อสร้างโครงการรถไฟทางคู่ จำนวน 5 โครงการ แบ่งเป็นทางคู่สายเหนือ จำนวน 1 โครงการ ได้แก่ ช่วงลพบุรี-ปากน้ำโพ ระยะทาง 148 กิโลเมตร ทางคู่สายตะวันออกเฉียงเหนือ จำนวน 1 โครงการ ได้แก่ ช่วงมาบะเขว-ชุมทางถนนจิระ ระยะทาง 132 กิโลเมตร และทางคู่สายใต้ จำนวน 3 โครงการ ได้แก่ ช่วงนครปฐม-หัวหิน ระยะทาง 169 กิโลเมตร ช่วงหัวหิน-ประจวบคีรีขันธ์ ระยะทาง 84 กิโลเมตร และช่วงประจวบคีรีขันธ์-ชุมพร ระยะทาง 167 กิโลเมตร

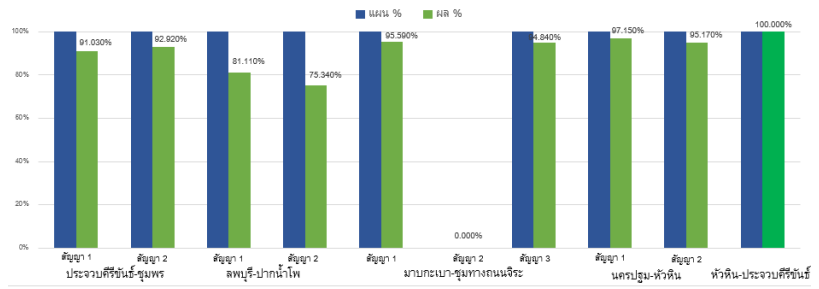
สถานะความก้าวหน้า ณ เดือน ธันวาคม พ.ศ. 2565

รายชื่อโครงการ	หน่วยงานผู้รับผิดชอบ	วันที่เริ่มก่อสร้าง	วันที่คาดว่าจะแล้วเสร็จ	ความก้าวหน้า	ร้อยละ	สถานะ	สรุปผลการดำเนินการ
ประจวบคีรีขันธ์-ชุมพร สัญญา 1	การรถไฟแห่งประเทศไทย	ก.พ.-61	ม.ค.-67		91.030%	อยู่ระหว่างก่อสร้าง	เป็นไปตามแผน
ประจวบคีรีขันธ์-ชุมพร สัญญา 2	การรถไฟแห่งประเทศไทย	ก.พ.-61	เม.ย.-67		92.920%	อยู่ระหว่างก่อสร้าง	เป็นไปตามแผน
ลพบุรี-ปากน้ำโพ สัญญา 1	การรถไฟแห่งประเทศไทย	มี.ย.-61	ก.ย.-67		81.110%	อยู่ระหว่างก่อสร้าง	เป็นไปตามแผน
ลพบุรี-ปากน้ำโพ สัญญา 2	การรถไฟแห่งประเทศไทย	ก.พ.-61	ต.ค.-67		75.340%	อยู่ระหว่างก่อสร้าง	เป็นไปตามแผน
มาบะเขว-ชุมทางถนนจิระ สัญญา 1	การรถไฟแห่งประเทศไทย	ก.พ.-61	มี.ค.-68		95.590%	อยู่ระหว่างก่อสร้าง	เป็นไปตามแผน
มาบะเขว-ชุมทางถนนจิระ สัญญา 2	การรถไฟแห่งประเทศไทย				0.000%	ยังไม่เริ่มก่อสร้าง	ไม่เป็นไปตามแผน
มาบะเขว-ชุมทางถนนจิระ สัญญา 3	การรถไฟแห่งประเทศไทย	ก.ค.-61	ต.ค.-66		94.840%	อยู่ระหว่างก่อสร้าง	ไม่เป็นไปตามแผน
นครปฐม-หัวหิน สัญญา 1	การรถไฟแห่งประเทศไทย	ก.พ.-61	ม.ค.-67		97.150%	อยู่ระหว่างก่อสร้าง	เป็นไปตามแผน
นครปฐม-หัวหิน สัญญา 2	การรถไฟแห่งประเทศไทย	ก.พ.-61	ม.ค.-67		95.170%	อยู่ระหว่างก่อสร้าง	เป็นไปตามแผน
หัวหิน-ประจวบคีรีขันธ์	การรถไฟแห่งประเทศไทย	ก.พ.-61	ก.ค.-63		100.000%	ก่อสร้างแล้วเสร็จ	เป็นไปตามแผน



โครงการก่อสร้างรถไฟทางคู่ ระยะที่ 1 จำนวน 5 โครงการ

ความก้าวหน้า % (ณ เดือนธันวาคม 2565)



ทั้งนี้ มีโครงการที่ไม่เป็นไปตามแผน ได้แก่ ช่วงมาบะเขว-ชุมทางถนนจิระ โดยปัจจุบัน อยู่ระหว่างการปรับแบบก่อสร้างให้มีความเหมาะสม สอดคล้องกับประชาชนผู้ได้รับผลกระทบในพื้นที่

อย่างไรก็ตาม ในปี พ.ศ. 2566 คาดว่าจะมีโครงการที่ก่อสร้างแล้วเสร็จ จำนวน 2 โครงการ ได้แก่ ช่วงนครปฐม-หัวหิน และ ช่วงประจวบคีรีขันธ์-ชุมพร ซึ่งเมื่อโครงการดังกล่าวก่อสร้างแล้วเสร็จ จะทำให้โครงข่ายรถไฟทางคู่เพิ่มขึ้นเป็น 1,111 กิโลเมตร คิดเป็นร้อยละ 23.81 ของโครงข่ายทางรถไฟทั้งหมด