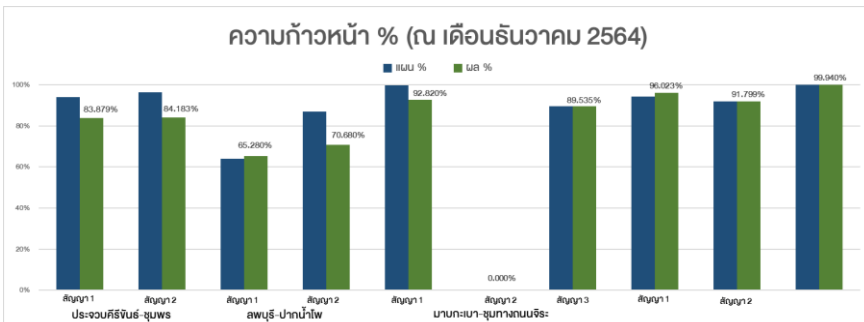




## ความก้าวหน้าโครงการระบบราง

ความก้าวหน้างานก่อสร้างโครงการระบบราง ในปี พ.ศ. 2564 โดยเฉพาะงานก่อสร้างโครงการรถไฟทางคู่ มีความก้าวหน้าเฉลี่ยร้อยละ 80 โดยงานก่อสร้างโครงการรถไฟทางคู่ จำนวน 5 โครงการ แบ่งเป็นทางคู่สายเหนือ จำนวน 1 โครงการ ได้แก่ ช่วงลพบุรี-ปากน้ำโพ ระยะทาง 148 กิโลเมตร ทางคู่สายตะวันออกเฉียงเหนือ จำนวน 1 โครงการ ได้แก่ ช่วงมาบกะเบา-ชุมทางถนนจิระ ระยะทาง 132 กิโลเมตร และทางคู่สายใต้ จำนวน 3 โครงการ ได้แก่ ช่วงนครปฐม-หัวหิน ระยะทาง 169 กิโลเมตร ช่วงหัวหิน-ประจวบคีรีขันธ์ ระยะทาง 84 กิโลเมตร และช่วงประจวบคีรีขันธ์-ชุมพร ระยะทาง 167 กิโลเมตร

### สถานะความก้าวหน้า ณ เดือน ธันวาคม พ.ศ. 2564



รายชื่อโครงการ	หน่วยงานผู้รับผิดชอบ	วันเริ่มก่อสร้าง	วันที่คาดว่าจะแล้วเสร็จ	ความก้าวหน้า	ร้อยละ	(+/-)	สถานะ	สรุปการดำเนินการ
ประจวบคีรีขันธ์-ชุมพร สัญญา 1	การรถไฟแห่งประเทศไทย	กพ.-18	ต.ค.-20		83.87%	-10.08%	อยู่ต่ำกว่าตั้ง	เป็นไปตามแผน
ประจวบคีรีขันธ์-ชุมพร สัญญา 2	การรถไฟแห่งประเทศไทย	กพ.-18	ม.ค.-21		84.18%	-12.16%	อยู่ต่ำกว่าตั้ง	เป็นไปตามแผน
ลพบุรี-ปากน้ำโพ สัญญา 1	การรถไฟแห่งประเทศไทย	15/6/2018	พ.ค.-22		65.28%	1.17%	อยู่ต่ำกว่าตั้ง	เป็นไปตามแผน
ลพบุรี-ปากน้ำโพ สัญญา 2	การรถไฟแห่งประเทศไทย	กพ.-18	ม.ค.-22		70.68%	-16.19%	อยู่ต่ำกว่าตั้ง	เป็นไปตามแผน
มาบกะเบา-ชุมทางฉะเชิงเทรา สัญญา 1	การรถไฟแห่งประเทศไทย	กพ.-18	ม.ค.-22		92.82%	-7.00%	อยู่ต่ำกว่าตั้ง	เป็นไปตามแผน
มาบกะเบา-ชุมทางฉะเชิงเทรา สัญญา 2	การรถไฟแห่งประเทศไทย	-	-		0.00%	0.00%	ยังไม่เริ่มตั้ง	ไม่เป็นไปตามแผน
มาบกะเบา-ชุมทางฉะเชิงเทรา สัญญา 3	การรถไฟแห่งประเทศไทย	กค.-18	ธ.ค.-21		89.53%	0.04%	อยู่ต่ำกว่าตั้ง	เป็นไปตามแผน
นครปฐม-หัวหิน สัญญา 1	การรถไฟแห่งประเทศไทย	กพ.-18	ม.ค.-21		96.02%	1.86%	อยู่ต่ำกว่าตั้ง	เป็นไปตามแผน
นครปฐม-หัวหิน สัญญา 2	การรถไฟแห่งประเทศไทย	กพ.-18	ม.ค.-21		91.79%	0.00%	อยู่ต่ำกว่าตั้ง	เป็นไปตามแผน
หัวหิน-ประจวบคีรีขันธ์	การรถไฟแห่งประเทศไทย	กพ.-18	ก.ค.-20		99.04%	-0.00%	เกินช่วงเวลาที่กำหนด	ไม่เป็นไปตามแผน

ทั้งนี้ มีจำนวน 2 โครงการที่ไม่เป็นไปตามแผน ได้แก่ ช่วงหัวหิน-ประจวบคีรีขันธ์ ปัจจุบันอยู่ระหว่างตรวจสอบความเรียบร้อยของงานก่อสร้าง และช่วงมาบกะเบา-ชุมทางถนนจิระ สัญญา 2 อยู่ระหว่างการปรับแบบก่อสร้างให้มีความเหมาะสมสอดคล้องกับประชาชนผู้ได้รับผลกระทบในพื้นที่

อย่างไรก็ตาม ในปี พ.ศ. 2565 คาดว่าจะมีโครงการที่ก่อสร้างแล้วเสร็จ จำนวน 4 โครงการ ได้แก่ ช่วงหัวหิน-ประจวบคีรีขันธ์ ช่วงนครปฐม-หัวหิน ช่วงประจวบคีรีขันธ์-ชุมพร และช่วงลพบุรี-ปากน้ำโพ ซึ่งเมื่อโครงการดังกล่าวก่อสร้างแล้วเสร็จ จะทำให้โครงข่ายรถไฟทางคู่เพิ่มขึ้นจากเดิมที่มีระยะทางคู่ 543 กิโลเมตร เป็น 1,111 กิโลเมตร คิดเป็นร้อยละ 27.47 ของโครงข่ายทางรถไฟทั้งหมด

### ความก้าวหน้างานก่อสร้างโครงการรถไฟความเร็วสูง ณ เดือนธันวาคม พ.ศ. 2564

งานก่อสร้างโครงการรถไฟความเร็วสูง จำนวน 2 โครงการ ได้แก่ ช่วงกรุงเทพมหานคร-นครราชสีมา ระยะทาง 253 กิโลเมตร แบ่งออกเป็น 14 สัญญา โดยก่อสร้างแล้วเสร็จ 1 สัญญา อยู่ระหว่างก่อสร้าง 7 สัญญา อยู่ระหว่างเตรียมการก่อสร้าง 3 สัญญา และอยู่ระหว่างดำเนินการอีก 3 สัญญา และโครงการรถไฟความเร็วสูงเชื่อมสามสนามบิน ระยะทาง 220 กิโลเมตร ปัจจุบันการรถไฟแห่งประเทศไทยอยู่ระหว่างร้อยย้ายสาธารณูปโภคและเวนคืนที่ดิน ช่วงดอนเมือง-สุวรรณภูมิ ส่วนช่วงสุวรรณภูมิ-อุตะเถา ได้ส่งมอบพื้นที่ให้เอกชนดำเนินการแล้ว