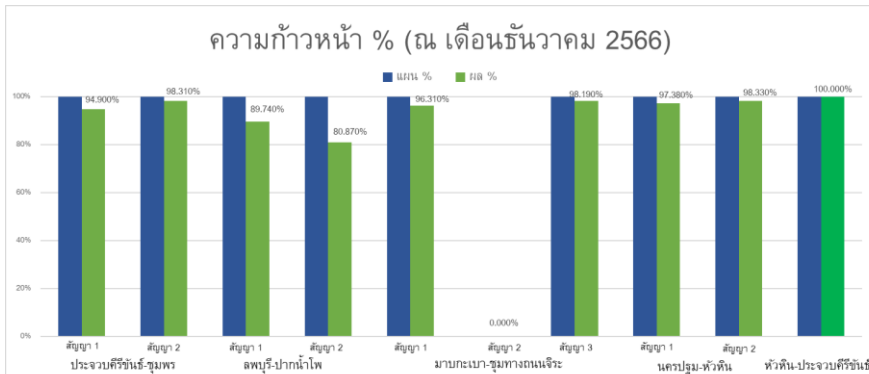




## ความก้าวหน้าโครงการระบบราง

ความก้าวหน้างานก่อสร้างโครงการระบบราง ในปี พ.ศ. 2566 โดยเฉพาะงานก่อสร้างโครงการรถไฟฟ้าทางคู่ มีความก้าวหน้าเฉลี่ยร้อยละ 95 โดยงานก่อสร้างโครงการรถไฟฟ้าทางคู่ จำนวน 5 โครงการ แบ่งเป็นทางคู่สายเหนือ จำนวน 1 โครงการ ได้แก่ ช่วงลพบุรี-ปากน้ำโพ ระยะทาง 148 กิโลเมตร ทางคู่สายตะวันออกเฉียงเหนือ จำนวน 1 โครงการ ได้แก่ ช่วงมาบะเภา-ชุมทางถนนจิระ ระยะทาง 132 กิโลเมตร และทางคู่สายใต้ จำนวน 3 โครงการ ได้แก่ ช่วงนครปฐม-หัวหิน ระยะทาง 169 กิโลเมตร ช่วงหัวหิน-ประจวบคีรีขันธ์ ระยะทาง 84 กิโลเมตร และช่วงประจวบคีรีขันธ์-ชุมพร ระยะทาง 167 กิโลเมตร

### สถานะความก้าวหน้า ณ เดือน ธันวาคม พ.ศ. 2566



รายชื่อโครงการ	หน่วยงานผู้รับผิดชอบ	วันที่เริ่มก่อสร้าง	วันที่คาดว่าจะแล้วเสร็จ	ความก้าวหน้า	ร้อยละ (+/-)	สถานะ	สรุปผลการดำเนินการ
ประจวบคีรีขันธ์-ชุมพร สัญญา 1	การรถไฟแห่งประเทศไทย	ค.พ.-61	ม.ค.-67	94.900%	-1.090%	อยู่ระหว่างก่อสร้าง	เป็นไปตามแผน
ลพบุรี-ปากน้ำโพ สัญญา 2	การรถไฟแห่งประเทศไทย	ธ.ช.-61	ก.ย.-67	98.310%	-5.100%	อยู่ระหว่างก่อสร้าง	เป็นไปตามแผน
ลพบุรี-ปากน้ำโพ สัญญา 1	การรถไฟแห่งประเทศไทย	ธ.ช.-61	ก.ย.-67	89.740%	-10.260%	อยู่ระหว่างก่อสร้าง	เป็นไปตามแผน
มาบะเภา-ชุมทางถนนจิระ สัญญา 2	การรถไฟแห่งประเทศไทย	ค.พ.-61	ธ.ค.-67	80.870%	-19.130%	อยู่ระหว่างก่อสร้าง	เป็นไปตามแผน
มาบะเภา-ชุมทางถนนจิระ สัญญา 1	การรถไฟแห่งประเทศไทย	ค.พ.-61	ธ.ค.-68	96.310%	-3.900%	อยู่ระหว่างก่อสร้าง	เป็นไปตามแผน
มาบะเภา-ชุมทางถนนจิระ สัญญา 3	-	-	-	0.000%	0.000%	ยังไม่เริ่มก่อสร้าง	ไม่เป็นไปตามแผน
มาบะเภา-ชุมทางถนนจิระ สัญญา 2	การรถไฟแห่งประเทศไทย	ค.พ.-61	ธ.ค.-66	98.190%	-1.810%	อยู่ระหว่างก่อสร้าง	ไม่เป็นไปตามแผน
นครปฐม-หัวหิน สัญญา 1	การรถไฟแห่งประเทศไทย	ค.พ.-61	ม.ค.-67	97.380%	-2.620%	อยู่ระหว่างก่อสร้าง	เป็นไปตามแผน
หัวหิน-ประจวบคีรีขันธ์ สัญญา 2	การรถไฟแห่งประเทศไทย	ค.พ.-61	ม.ค.-67	98.330%	-1.670%	อยู่ระหว่างก่อสร้าง	เป็นไปตามแผน
หัวหิน-ประจวบคีรีขันธ์	การรถไฟแห่งประเทศไทย	ค.พ.-61	ค.ค.-63	100.000%	0.000%	ก่อสร้างแล้วเสร็จ	เป็นไปตามแผน

ทั้งนี้ มีโครงการที่ไม่เป็นไปตามแผน ได้แก่ ช่วงมาบะเภา-ชุมทางถนนจิระ สัญญา 3 งานอุโมงค์ เนื่องจากมีพื้นที่บางส่วนยังไม่สามารถส่งมอบพื้นที่กับผู้รับจ้างได้ ปัจจุบันอยู่ระหว่างการเสนอขออนุมัติกรอบวงเงินงบประมาณเพิ่มเติมเพื่อจัดกรรมสิทธิ์ที่ดิน และช่วงมาบะเภา-ชุมทางถนนจิระ สัญญา 2 ช่วงคลองขนานจิระ - ชุมทางถนนจิระ อยู่ระหว่างการปรับแบบก่อสร้างให้มีความเหมาะสม สอดคล้องกับประชาชนผู้ได้รับผลกระทบในพื้นที่

อย่างไรก็ตาม ในปี พ.ศ. 2567 คาดว่าจะมีโครงการที่ก่อสร้างแล้วเสร็จ จำนวน 3 โครงการ ได้แก่ ช่วงนครปฐม-หัวหิน ช่วงประจวบคีรีขันธ์-ชุมพร และช่วงลพบุรี-ปากน้ำโพ ซึ่งเมื่อโครงการดังกล่าวก่อสร้างแล้วเสร็จ จะทำให้โครงข่ายรถไฟทางคู่เพิ่มขึ้นเป็น 1,111 กิโลเมตร คิดเป็นร้อยละ 27.40 ของโครงข่ายทางรถไฟทั้งหมด

### ความก้าวหน้างานก่อสร้างโครงการรถไฟความเร็วสูง ณ เดือนธันวาคม พ.ศ. 2566

งานก่อสร้างโครงการรถไฟความเร็วสูง จำนวน 2 โครงการ ได้แก่ ช่วงกรุงเทพมหานคร-นครราชสีมา ระยะทาง 253 กิโลเมตร แบ่งออกเป็น 14 สัญญา โดยก่อสร้างแล้วเสร็จ 2 สัญญา อยู่ระหว่างก่อสร้าง 9 สัญญา อยู่ระหว่างเตรียมการก่อสร้างและรอลงนามในสัญญา 2 สัญญา และโครงการรถไฟความเร็วสูงเชื่อมสามสนามบิน ระยะทาง 220 กิโลเมตร ปัจจุบันการรถไฟแห่งประเทศไทย ได้ส่งมอบพื้นที่ช่วงสุวรรณภูมิ-อู่ตะเภาให้แก่เอกชนดำเนินการแล้ว ส่วนช่วงดอนเมือง-พญาไท อยู่ระหว่างเตรียมส่งมอบพื้นที่ให้แก่เอกชนภายในปี 2567